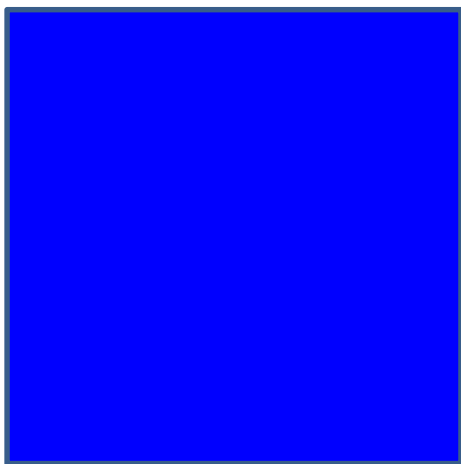
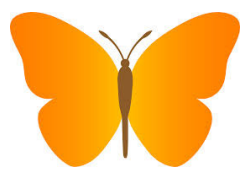




Η ΔΙΑΤΑΡΑΧΗ ΤΗΣ ΜΝΗΜΗΣ ΣΤΗ ΝΟΣΟ ΤΟΥ ΠΑΡΚΙΝΣΟΝ

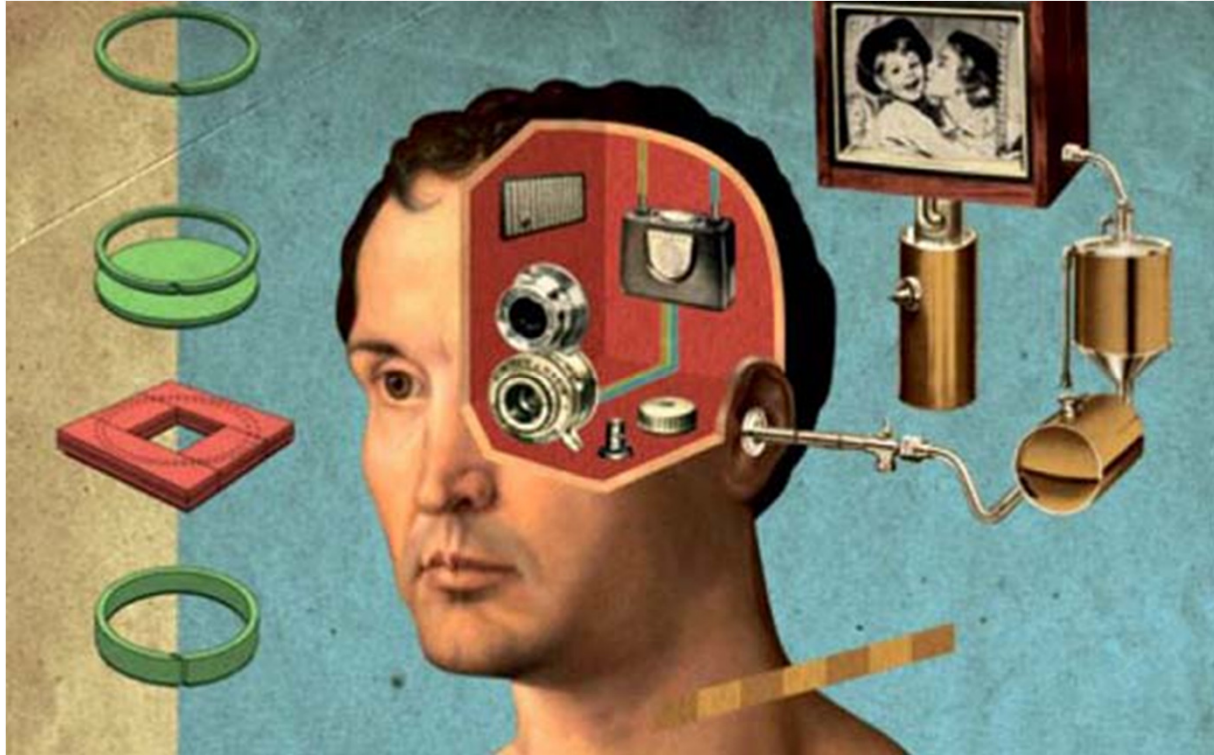
*Δρ ΖΩΗ ΚΑΤΣΑΡΟΥ
ΝΕΥΡΟΛΟΓΟΣ, 2017.*



TEST





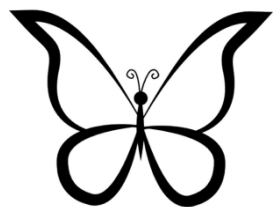




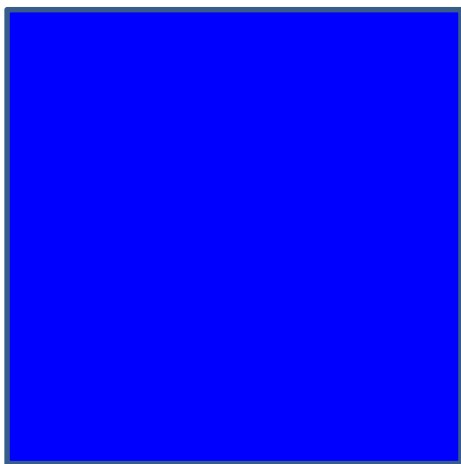
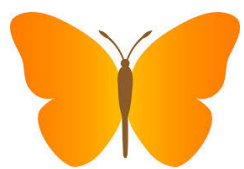


ΠΑΡΑΓΟΝΤΕΣ ΠΟΥ
ΔΙΑΤΑΡΑΣΣΟΥΝ ΤΗ ΜΝΗΜΗ

- Η ΔΙΑΤΑΡΑΧΗ ΤΗΣ ΠΡΟΣΟΧΗΣ***
- ΤΟ ΣΤΡΕΣΣ**
- ΤΟ ΑΓΧΟΣ**
- Η ΚΑΤΑΘΛΙΨΗ**



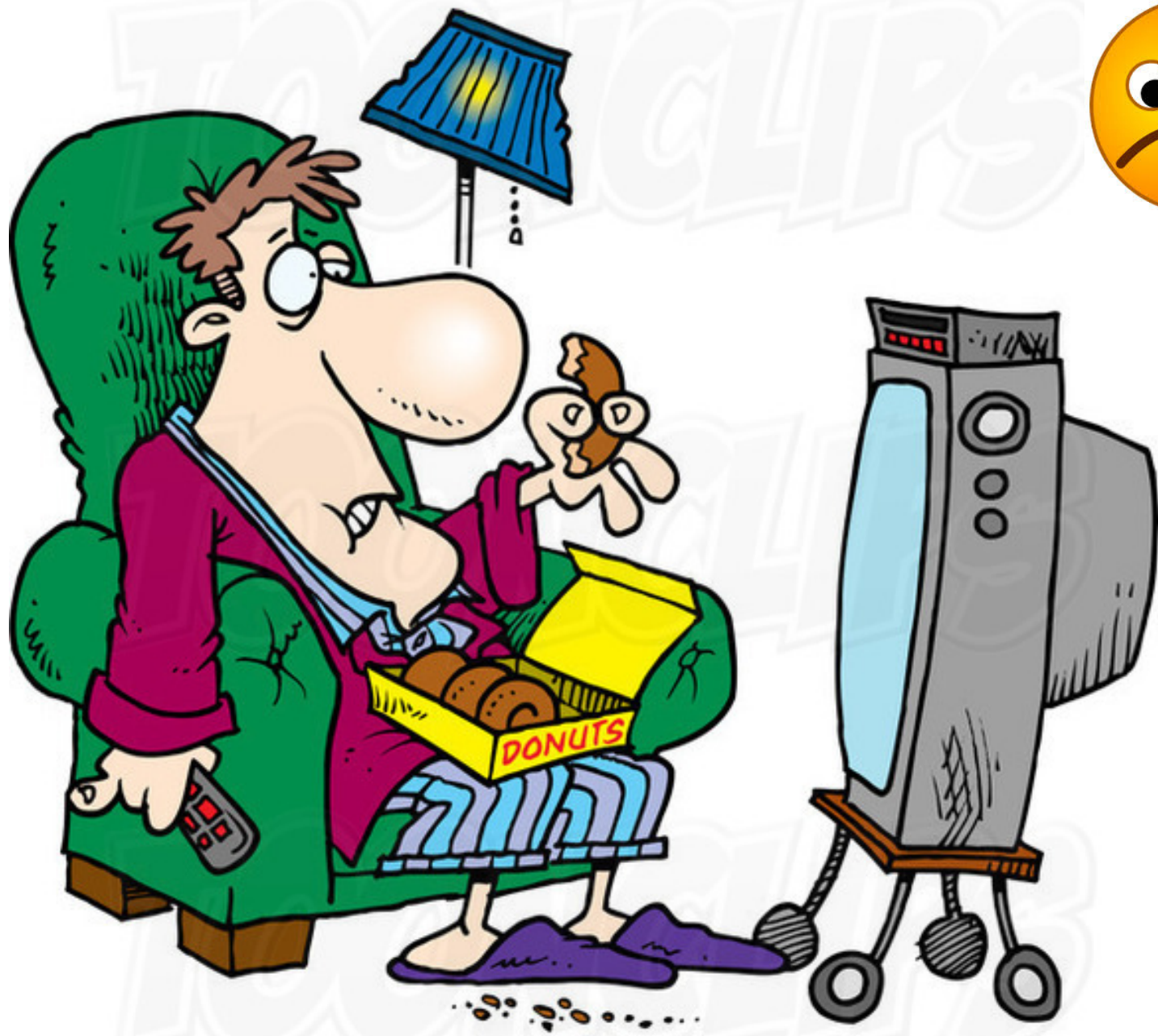
TEST



TEST

ΠΑΡΑΓΟΝΤΕΣ ΠΟΥ ΔΙΑΤΑΡΑΣΣΟΥΝ ΤΗ ΜΝΗΜΗ

- ΧΡΟΝΙΑ ΝΟΣΗΜΑΤΑ**
- ΚΑΚΕΣ ΣΥΝΘΗΚΕΣ Ή
«ΣΥΝΗΘΕΙΕΣ» ΤΗΣ
ΚΑΘΗΜΕΡΙΝΗΣ ΜΑΣ
ΖΩΗΣ**



ΠΑΡΑΓΟΝΤΕΣ ΠΟΥ ΔΙΑΤΑΡΑΣΣΟΥΝ ΤΗ ΜΝΗΜΗ

-ΠΑΧΥΣΑΡΚΙΑ

-ΚΑΚΟΣ ΥΠΝΟΣ

-ΚΑΤΑΧΡΗΣΗ ΑΛΚΟΟΛ

-ΦΑΡΜΑΚΑ

-ΓΗΡΑΣ



**ΥΠΑΡΧΕΙ ΔΙΑΤΑΡΑΧΗ ΤΗΣ
ΜΝΗΜΗΣ ΣΤΗ ΝΟΣΟ ΤΟΥ
ΠΑΡΚΙΝΣΟΝ ;**

**ΣΤΗ ΝΟΣΟ ΤΟΥ ΠΑΡΚΙΝΣΟΝ
ΑΝΑΦΕΡΟΝΤΑΙ ΔΙΑΤΑΡΑΧΕΣ
ΜΝΗΜΗΣ ΣΤΟΥΣ
ΠΕΡΙΣΣΟΤΕΡΟΥΣ ΑΣΘΕΝΕΙΣ
ΑΚΟΜΗ ΚΑΙ ΑΠΟ ΤΑ ΑΡΧΙΚΑ
ΣΤΑΔΙΑ ΤΗΣ ΝΟΣΟΥ**

**ΤΟ ΚΥΡΙΟ ΧΑΡΑΚΤΗΡΙΣΤΙΚΟ
ΤΗΣ ΔΙΑΤΑΡΑΧΗΣ ΑΥΤΗΣ
ΕΙΝΑΙ Η ΔΥΣΚΟΛΙΑ ΣΤΗΝ
ΚΩΔΙΚΟΠΟΙΗΣΗ ΤΗΣ
ΠΛΗΡΟΦΟΡΙΑΣ ΚΑΙ ΣΤΗΝ
ΑΝΑΚΛΗΣΗ ΤΗΣ.**

ΟΙ ΠΑΡΚΙΝΣΟΝΙΚΟΙ ΣΥΝΗΘΩΣ
ΕΝΩ ΔΕΝ ΘΥΜΟΥΝΤΑΙ ΜΙΑ
ΠΛΗΡΟΦΟΡΙΑ ΜΠΟΡΟΥΝ ΝΑ
ΤΗΝ ΑΝΑΚΑΛΕΣΟΥΝ ΑΜΕΣΩΣ
ΑΝ ΔΕΧΘΟΥΝ **ΜΙΑ ΜΙΚΡΗ**
ΥΠΕΝΘΥΜΙΣΗ Η΄ ΝΑ ΤΗΝ
ΑΝΑΓΝΩΡΙΣΟΥΝ ΑΝΑΜΕΣΑ ΣΕ
ΑΛΛΕΣ ΠΑΡΟΜΟΙΕΣ

**ΓΙΑΤΙ ΣΤΗ ΝΟΣΟ ΤΟΥ
ΠΑΡΚΙΝΣΟΝ ΠΟΥ ΕΙΝΑΙ
ΚΙΝΗΤΙΚΗ ΔΙΑΤΑΡΑΧΗ
ΕΠΗΡΕΑΖΕΤΑΙ Η ΜΝΗΜΗ;**

**Η ΕΛΛΕΙΨΗ ΤΗΣ
ΝΤΟΠΑΜΙΝΗΣ ΔΕΝ
ΕΠΗΡΕΑΖΕΙ ΜΟΝΟ ΤΗΝ
ΚΙΝΗΣΗ ΑΛΛΑ ΚΑΙ ΑΛΛΕΣ
ΛΕΙΤΟΥΡΓΙΕΣ ΤΟΥ
ΕΓΚΕΦΑΛΟΥ ΚΑΙ ΤΗ
ΛΕΙΤΟΥΡΓΙΑ ΤΗΣ ΜΝΗΜΗΣ**

**ΓΙΑΤΙ ΤΑ ΦΑΡΜΑΚΑ ΠΟΥ
ΑΥΞΑΝΟΥΝ ΤΗ ΝΤΟΠΑΜΙΝΗ
ΔΕΝ ΒΕΛΤΙΩΝΟΥΝ ΕΞΙΣΟΥ
ΚΑΙ ΤΗ ΜΝΗΜΗ;**

**ΤΑ ΦΑΡΜΑΚΑ ΑΥΤΑ
ΒΕΛΤΙΩΝΟΥΝ ΟΡΙΣΜΕΝΕΣ
ΠΑΡΑΜΕΤΡΟΥΣ ΤΗΣ
ΜΝΗΜΗΣ ΑΛΛΑ ΔΕΝ
ΚΑΛΥΠΤΟΥΝ ΟΛΟ ΤΟ
ΦΑΣΜΑ ΤΗΣ**

ΠΩΣ ΑΝΤΙΜΕΤΩΠΙΖΟΝΤΑΙ ΟΙ ΔΙΑΤΑΡΑΧΕΣ ΤΗΣ ΜΝΗΜΗΣ;



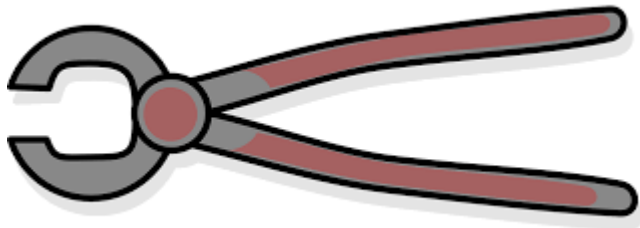
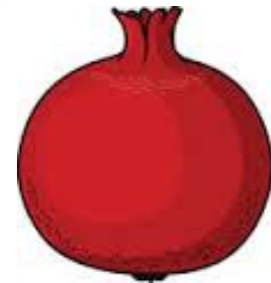
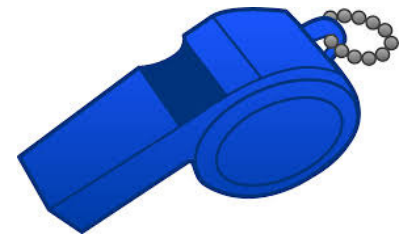
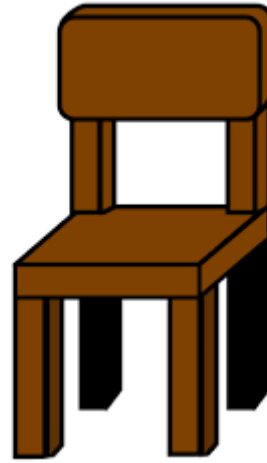


ΜΝΗΜΟΤΕΧΝΙΚΗ ΠΡΟΣΕΓΓΙΣΗ

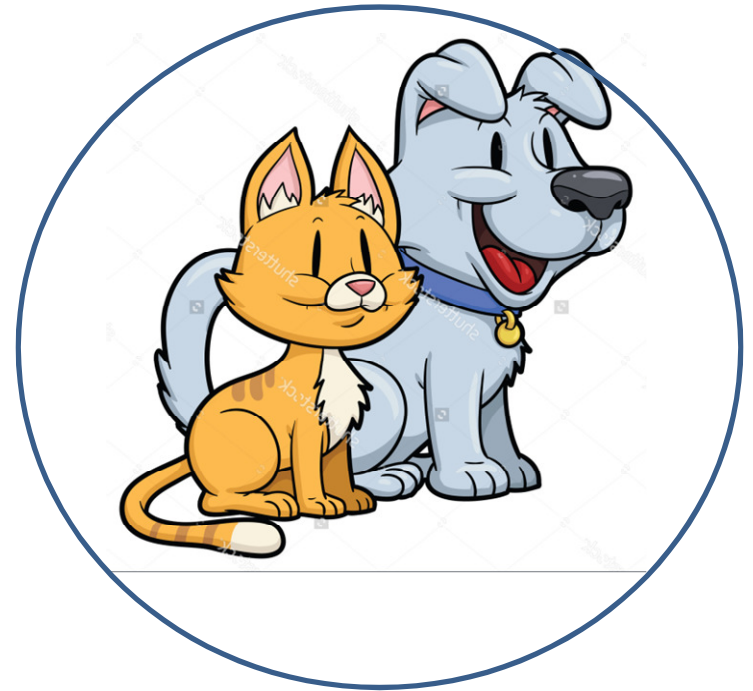
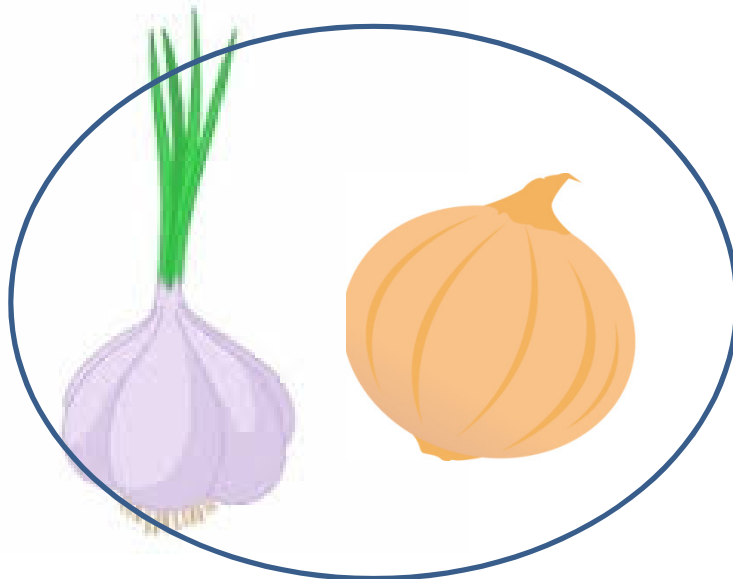
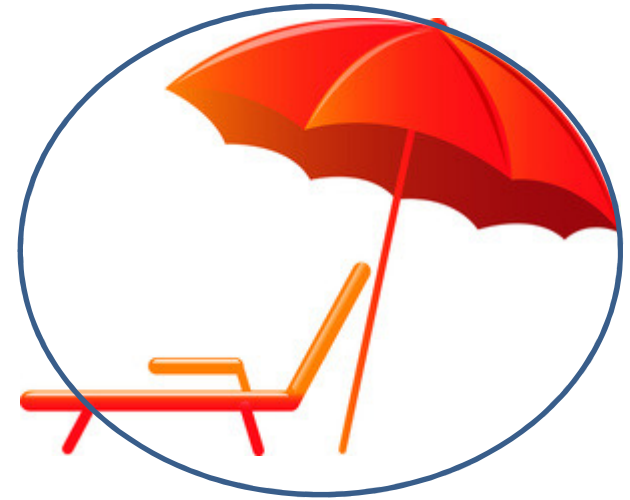


Acclaim Images.com





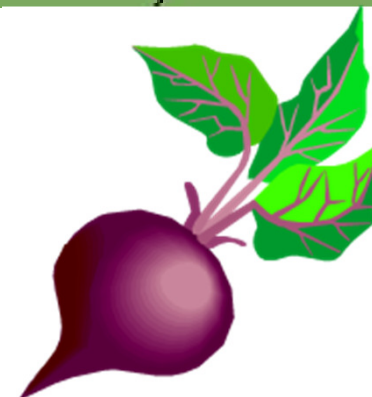




ΠΙΠΕΡΟΠΟΥΛΟΣ



ΠΑΝΤΖΑΡΟΠΟΥΛΟΣ



Η ΑΚΡΟΣΤΙΧΙΑΔΑ ΤΩΝ ΧΡΙΣΤΟΥΓΕΝΝΩΝ



ΧΙΟΝΙ



ΡΟΔΙ



ΙΩΣΗΦ



ΣΤΟΛΙΔΙ



ΤΖΑΚΙ



ΟΥΡΑΝΟΣ



ΥΜΝΟΙ



ΓΕΝΝΗΣΗ



ΕΛΑΤΟ



ΝΥΧΤΑ



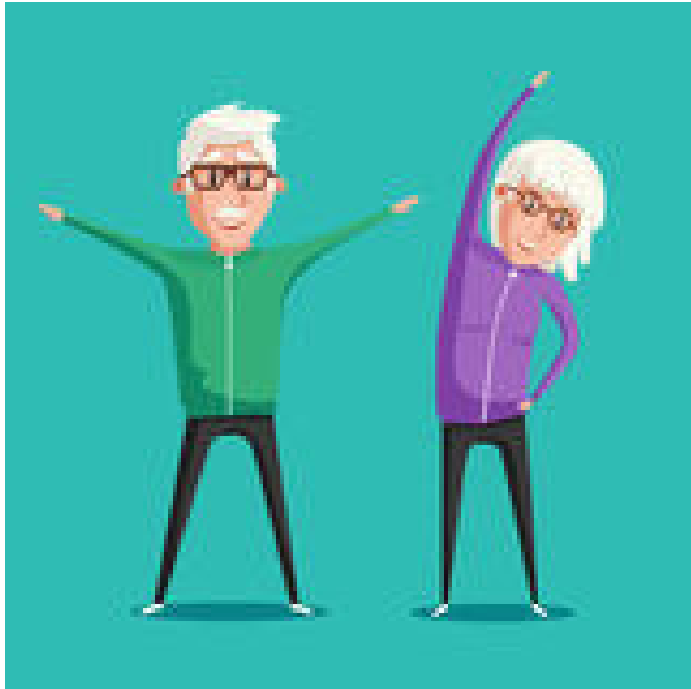
ΝΙΦΑΔΑ

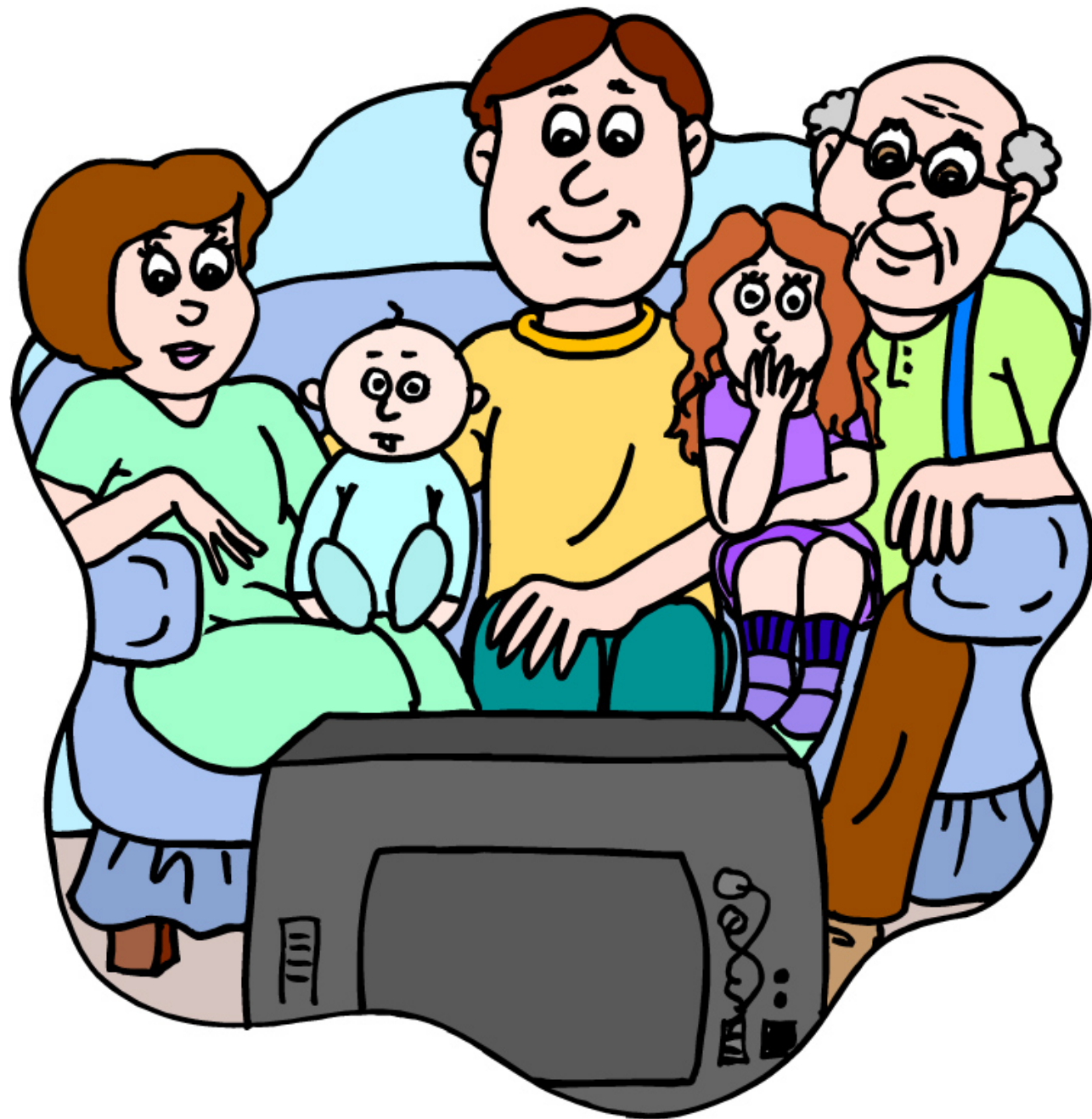


ΑΣΤΕΡΙ

**ΒΑΣΙΚΗ ΑΡΧΗ: Η ΚΑΛΗ
ΜΝΗΜΗ ΣΤΗΡΙΖΕΤΑΙ ΣΤΗΝ
ΚΑΛΗ ΥΓΕΙΑ ΚΑΙ
ΦΡΟΝΤΙΔΑ ΟΛΟΥ ΤΟΥ
ΟΡΓΑΝΙΣΜΟΥ**















7	8		4			1	2	
6				7	5			9
			6		1		7	8
		7		4		2	6	
		1		5		9	3	
9		4		6				5
	7		3				1	2
1	2				7	4		
	4	9	2		6			7





